

DOSSIER DE PRESSE

Wattwiller, le 22 mars 2022

WATTWILLER®

Entreprise



Certifiée

#Chaque goutte compte



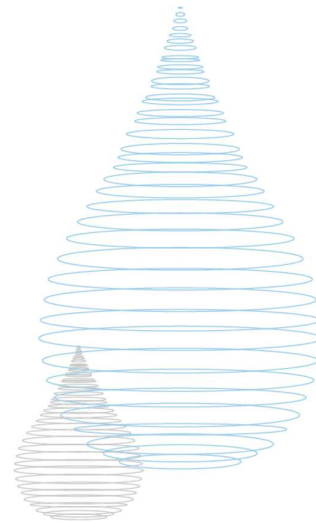
WATTWILLER certifiée B CORP™



Wattwiller certifiée AWS



Un collectif Biodiversité





WATTWILLER certifiée B CORP™

PME locale et engagée

Wattwiller obtient la certification B CORP™

et rejoint ainsi le mouvement mondial d'entreprises, dont la performance sociale et environnementale est reconnue parmi les plus élevées dans le monde.

Entreprise



Un impact plus positif pour la société et la planète

Avec un score de 86,8 points, Spadel France obtient pour sa marque d'eau minérale naturelle Wattwiller la certification B CORP™. Délivrée par l'organisme indépendant à but non lucratif B Lab™, B CORP™ est un label qui distingue au niveau mondial, les entreprises qui respectent des normes sociales et environnementales élevées et s'inscrivent dans une démarche de progrès.



« Wattwiller place depuis plus de 10 ans le développement durable au cœur de ses actions, en cohérence avec sa mission de « proposer le meilleur de l'eau pour contribuer ensemble à une vie meilleure ». Ainsi, notre petite équipe travaille au quotidien pour puiser sans épuiser, agir en faveur de la biodiversité, diminuer notre empreinte carbone et assurer un niveau élevé de satisfaction des collaborateurs. Nous reversons aussi 5% de notre bénéfice net à des initiatives associatives en lien avec la biodiversité et la santé.

Alors aujourd'hui, évidemment nous sommes fiers, car cette certification B CORP™ vient reconnaître ces efforts et leur impact plus positif pour la société et la planète.

Nous sommes également heureux de rejoindre la communauté B CORP™, qui nous aidera à continuer à faire encore mieux, pour atteindre les engagements que nous avons pris à horizon 2025 et au-delà, dans un mouvement mondial devenu indispensable. »

Valérie Siegler –

Directrice Générale des Grandes sources de Wattwiller

À propos de B Corp™ : Il est devenu urgent d'accélérer le mouvement vers une économie plus inclusive, contributive et régénératrice ! B Corp™ est à la fois une communauté française et internationale d'entreprises à impact, un outil de mesure et de suivi d'impact gratuit et accessible à tous, ainsi qu'un label qui certifie les entreprises respectant des normes sociales et environnementales élevées. Ce sont aujourd'hui près de 5000 entreprises de toutes tailles et tous secteurs dans 77 pays, dont 185 en France, qui mettent ainsi leur impact social, sociétal et environnemental au cœur de leur raison d'être et de leur modèle d'affaires.

Pour en savoir plus : <https://bcorporation.fr>

À propos des Certified B Corporations

Les Certified B Corporations, ou B Corps, sont des entreprises dont B Lab a vérifié qu'elles respectent les normes les plus strictes en matière de performances sociales et environnementales, de transparence et de responsabilité.

À propos des normes de B Lab

Les normes sociales et environnementales de B Lab définissent comment les entreprises peuvent être une force pour le bien. Fondées sur les contributions des parties prenantes, la recherche et les meilleures pratiques établies, ces normes constituent la base des exigences de la certification B Corp et des outils de gestion de l'impact de B Lab, et elles inspirent les programmes et les initiatives d'action collective du réseau. Supervisées par le Conseil consultatif des normes indépendant de B Lab, les normes aident les entreprises à améliorer, mesurer et gérer leur impact sur les personnes et la planète.

PME locale et engagée désormais certifiée B CORP™ : Wattwiller poursuit sa feuille de route avec une stratégie RSE ambitieuse à horizon 2025.



Wattwiller certifiée AWS

L'eau minérale de Wattwiller est engagée de longue date dans l'exploitation durable de sa source.

Nous puisons sans épuiser : moins de 10%* de la ressource disponible est captée et embouteillée (soit 2X moins que le seuil fixé par l'Agence européenne pour l'environnement).

Nous prélevons uniquement dans le volume naturellement renouvelable de la nappe aquifère, pour éviter tout risque de surexploitation et d'altération de l'eau. Le prélèvement et la recharge de l'eau sont bien surveillés : nous disposons d'outils de suivi permettant de s'assurer que cet engagement soit respecté. Ainsi le capital de la source est préservé sur la durée.

Nous prélevons au plus juste. Notre site de production fait d'ailleurs partie des plus performants au monde en matière d'économies d'eau à l'embouteillage.

1,2L d'eau utilisé pour 1L d'eau embouteillé



*Wattwiller utilise l'indice d'exploitation de l'eau « WEI » (Water Exploitation Index – standard international reconnu), qui indique le rapport entre l'eau disponible et l'eau prélevée pour l'exploitation.

Pas de conflit d'intérêt sur nos sources.

A Wattwiller, la configuration des ressources en eau locales et des forages associés ne montrent pas de risque de conflit d'intérêt entre les sources exploitées par les Grandes Sources et les réseaux d'eau potable.

Nous exploitons la source en toute transparence avec les parties prenantes locales (rencontres et études réalisées conjointement avec la municipalité et les parties prenantes.).



** L'Alliance for Water Stewardship (AWS) est une association internationale dont l'objectif est de favoriser et promouvoir les bonnes pratiques en matière de gestion durable de l'eau à l'échelle mondiale. La certification implique notamment une évaluation des sites de production et de leurs impacts locaux.*

De bonnes pratiques et une gestion durable de la ressource, désormais certifiées selon le **standard AWS** (Alliance for Water Stewardship).



Nouveau « Collectif Biodiversité Wattwiller »

Afin de donner encore plus d'ampleur à son engagement en faveur de la biodiversité, **Wattwiller franchit une nouvelle étape avec la création du « Collectif Biodiversité »** : un programme d'envergure à l'initiative des Grandes Sources impliquant la Commune de Wattwiller et diverses parties prenantes actives dans le bassin versant de Wattwiller (l'ONF, plusieurs acteurs économiques locaux et des citoyens).



L'objectif de ce collectif est de poursuivre ensemble des projets de développement de la biodiversité sur la commune de Wattwiller. Sur base de 1ers états des lieux et échanges menés en 2021, 3 champs d'action sont prévus en 2022 :

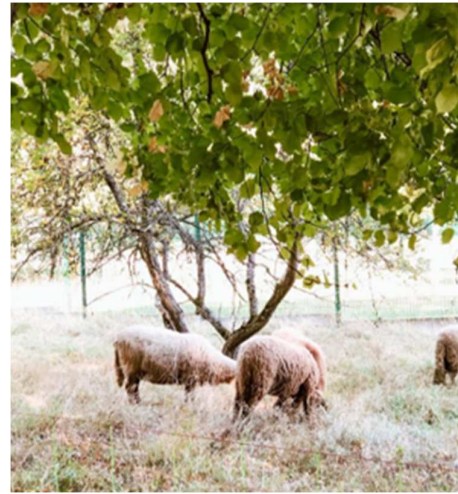
- autour de la forêt (réflexion autour de son exploitation, préservation et plantation, sensibilisation du public),
- autour du cours d'eau du Rechen (diagnostic, sensibilisation et modification des comportements, restaurations,...)
- mais aussi une étude d'envergure : réalisation d'un atlas de la biodiversité communal (étude ABC), un état des lieux exhaustif qui servira de base à l'identification d'actions de fond et de long terme.

Né de préoccupations partagées par des acteurs d'un même territoire (les Grandes Sources de Wattwiller, la mairie, l'ONF, des citoyens et plusieurs acteurs économiques locaux), le Collectif Biodiversité a vocation à développer sur le long terme un programme de préservation de la biodiversité sur la zone de captage de Wattwiller, pour mieux connaître et mieux protéger –

Matthieu Ermel – Maire de Wattwiller

Ce Collectif Biodiversité s’inscrit dans la suite des actions déjà menées par les Grandes sources de Wattwiller en faveur de la biodiversité et du maintien de la qualité de son eau :

- **Eco-pâturage** pour lutter contre la Renouée du Japon (plante invasive),
- **Installation et entretien de ruches**, avec la formation d’un salarié et un partenariat avec le syndicat apicole de Cernay
- **Plantation d’arbres/plantes mellifères** et semis de graines permettant le maintien des pollinisateurs sur la zone de captage (impluvium),
- **Installation de nidoirs, hôtels à insectes**,
- Rénovation de la zone humide du **Parc des sources**,
- **Plan de prévention des risques** en collaboration avec les autorités locales (Mairie, Onf, Brigade verte..) pour prévenir tout risque de contamination et garantir la qualité unique des eaux de Wattwiller.



Et si boire de l’eau minérale Wattwiller était un acte engagé ?

Plus qu’une reconnaissance de ses actions en matière de développement durable, Wattwiller souhaite que sa contribution à la neutralité carbone planétaire et cette certification B CORP™ deviennent aussi des repères concrets pour les consommateurs. Les garanties d’une consommation plus responsable et assumée, d’un produit de qualité, respectueux de l’environnement, proposé par une PME locale et engagée.

Des actions concrètes ayant un impact plus positif pour la société et la planète : oui, les Grandes sources de Wattwiller s’engagent au quotidien et l’affichent désormais sur ses packagings !



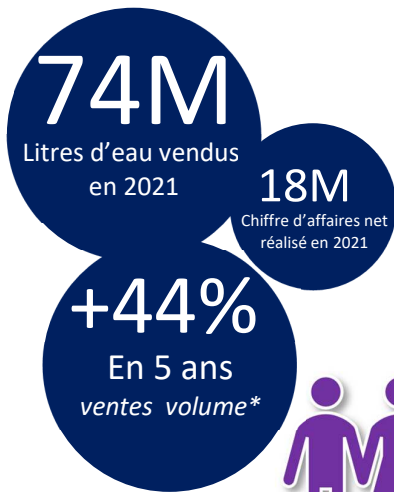
En 2018 déjà, Wattwiller avait décidé de donner du relief à sa nature, en affichant sur sa nouvelle bouteille un relief venu des Vosges.... Désormais, c’est un décor plus nature que jamais, laissant place à la faune et à la flore locale, qui se décline sur toute la gamme Wattwiller plat – dès le mois d’avril sur la gamme Wattwiller pétillante.

De quoi guider les distributeurs et consommateurs en recherche de marques de qualité et engagées. Oui, choisir l’eau minérale naturelle de Wattwiller c’est faire le choix d’un achat responsable.



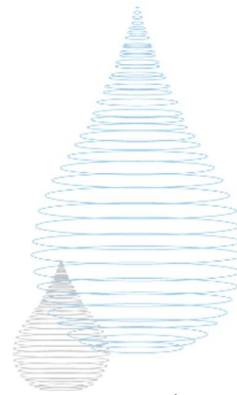


Wattwiller parmi les marques les plus dynamiques du marché



Nos bouteilles et bouchons sont 100% recyclables, pensez au tri !

L'eau minérale naturelle de Wattwiller peut être consommée au quotidien et à tout âge, y compris par les personnes les plus fragiles, les nourrissons, et les personnes suivant un régime pauvre en sodium.



50
salariés

ZÉRO
NITRATE

PAUVRE
EN SODIUM*



*Source : panels IRI HMSM P13 2021-2016

La société des Grandes Sources de Wattwiller est une filiale du groupe familial SPADEL, ETI (entreprise de taille intermédiaire) leader sur le marché des eaux minérales au Bénélux et en Bulgarie, propriétaire également de la marque Carola depuis 2013.



Groupe SPADEL - Chiffres clés 2020

- Au Top-10 européen des entreprises les plus durables (2014-European Business Awards)
- 1263 collaborateurs
- 5 marques – 5 sites de production
- 267 M€ de chiffre d'affaires net
- 868 Millions de litres embouteillés

SPADEL France

(Eau minérale de Wattwiller et Eau de Source Carola)

- 100 collaborateurs
- 31 M€ de chiffre d'affaires net
- 117 Millions de Litres vendus en 2020

