



Sentier Découverte

WATTWILLER

la nature et l'eau

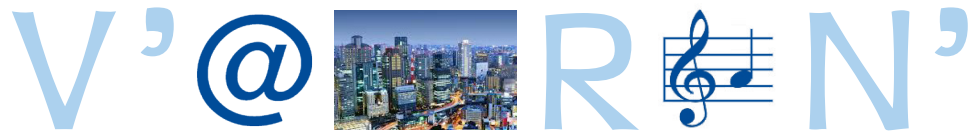


QUIZZ

Question N°1/10

Rébus

À l'aide du rébus ci-dessous, trouve le nom donné à notre sentier découverte.

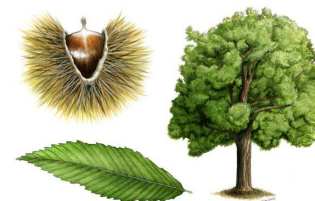


Réponse :

Question N°2/10

Observation

Quels sont les arbres présents dans la forêt de Wattwiller ?



Réponse :

Question N°3/10

Préservation & Biodiversité

Quelle espèce animale rare la forêt de Wattwiller abrite-t-elle ?



● Le Renard



● Le Lapin de Garenne



● La Chauve-Souris



Réponse :

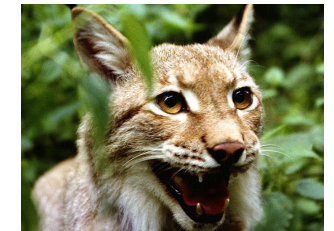
Question N°4/10

Qui est qui ?

Voici quelques espèces vivant dans les habitats forestiers du Vieil Armand. Essaye de retrouver qui est qui en reliant les points !

A

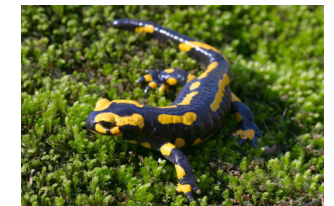
Le Cerf



1

B

La Bécasse



2

C

Le Lynx



3

D

La Salamandre



4

Question N°5/10

Développement durable

*Un robinet qui fuit goutte à goutte pendant une journée,
entraîne une perte de :*

Coche la bonne réponse :



- 2 litres d'eau
- 30 litres d'eau
- 100 litres d'eau



Si le robinet goutte pendant 1 an, ce sont environ 35m³ d'eau qui sont ainsi gaspillés



Réponse :

Question N°6/10

Détente !

Relie les points et découvre...



Question N°7/10

Enigme

Essaie de résoudre cette énigme :

- Je suis un animal nocturne
- Je repère mes proies grâce à mon odorat et ma vue
- Il faut se laver les mains après m'avoir touché
- Je peux vivre jusqu'à plus de 50 ans

Qui suis-je ?



L'étang du Parc des Sources en regorge...



Réponse :

Question N°8/10

Nature

Qu'est-ce qu'une zone humide ?

Coche la bonne réponse :

- Une région où les pluies sont régulières et abondantes
- Un terrain inondé ou gorgé d'eau de manière permanente
- Une région riche en eaux souterraines (nappes) et en eaux de surface (rivières, lacs...)



Les marais, les étangs, les tourbières, les plaines inondables, etc... sont des zones humides



Réponse :

Question N°9/10

Charade

À l'aide de la charade ci-dessous, trouve comment s'appelle l'homme qui, en 1883 a imposé l'usage de récipients spéciaux pour les déchets :

- Mon premier gratte la tête
- Mon second est le féminin de beau
- Mon tout sert à mettre les déchets



Réponse :

Question N°10/10

Parc des Sources - Vrai ou Faux ?

L'eau minérale de Wattwiller jaillit naturellement

Coche la bonne réponse :

VRAI

FAUX



Réponse :

RÉPONSES

Question 1 : rébus

- Wattwiller, la nature et l'eau

Question 2 : observation

- Le Charme, le Chêne et le Châtaignier

Question 3 : préservation et biodiversité

- La Chauve-Souris

Question 4 : qui est qui ?

- A4 ; B3 ; C1 ; D2

Question 5 : développement durable

- 100 litres d'eau

RÉPONSES

Question 6 : détente !

- Relie les points et découvre une grenouille

Question 7 : énigme

- Je suis la salamandre

Question 8 : nature

- Un terrain inondé ou gorgé d'eau de manière permanente

Question 9 : charade

- Poubelle

Question 10 : parc des sources - vrai ou faux ?

- Vrai

Diplôme du parfait randonneur

Décerné à :

Pour avoir parcouru une distance de Km

et obtenu un score de / 10 au quizz

Signature du Jury :



Fait à Wattwiller

Toutes nos félicitations !

